

小鼠成肌细胞 C2C12

Mouse Myoblasts Cells



产品详情

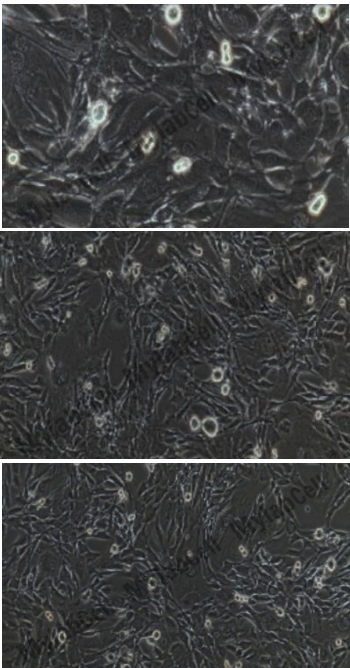
产品货号	产品名称	储存条件
EC-C2C12	小鼠成肌细胞 C2C12	常温/-80℃

细胞介绍：

这株细胞是 D.Yaffe 和 O.Saxel 建立的小鼠成肌细胞株的亚克隆(由 H.Blau 等人构建)。C2C12 细胞株可在低血清饥饿下分化，形成可伸缩的肌管并表达特征性的肌蛋白。如用骨形成蛋白 2(BMP-2)处理后，分化途径从成肌细胞转换成成骨细胞。

细胞特性：

来源	肌肉
形态	成肌细胞样；贴壁生长
含量	>1×10 ⁶ 细胞数
规格	T25 瓶或者 1mL 冻存管包装
用途	仅供科研使用



专用培养基：

产品货号	产品名称	规格
EM-C2C12	小鼠成肌细胞 C2C12 专用培养基	125ML

细胞冻存液：

产品货号	产品名称	规格
MB-C200	无血清细胞冻存液(无蛋白，5%DMSO)	100ML

运输和存放说明：

- 1.T25 瓶承载的存活细胞为常温运输(夏季和冬季各有控温媒介)，收到后按照开箱说明和细胞培养操作程序的处理方法操作保存。
- 2.1mL 冻存管包装干冰运输，收到后按照细胞培养操作程序直接复苏或~80℃冰箱保存过夜后转入液氮当中。

开箱说明：

- 1.收到活细胞后，75%酒精消毒瓶壁将 T25 瓶置于 37℃培养箱放置约 2~3h，若发现培养瓶破损、有液溢出及细胞有污染，请拍照后及时联系我们。
- 2.请在 4 或 5×显微镜下确认运输的活细胞状态，同时给刚收到的细胞拍照(10×，20×)各 2~3 张以及培养瓶外观照片一张留存，作为售后时收到细胞材料当时状态的依据。
- 3.1mL 冻存管包装干冰运输的情况，收到后观察泡沫箱和冻存管外观，若发现干冰已挥发干净、冻存管瓶盖脱落、破损及细胞有污染，请立即与我们联系。
4. 冻存管如有封口膜胶带缠绕脱落，这个属于低温脆性，正常现象。低温环境下其粘附力会减弱，容易出现断裂和脱落现象。这是由于低温降低了胶粘剂的流动性，减弱了其与被粘物质的接触力。

注意事项：

- 1.所有动物细胞均视为有潜在的生物危害性，必须在二级生物安全台内操作，并注意防护，所有废液及接触过此细胞的器皿需要灭菌后方能丢弃。
- 2.建议在复苏冻存细胞时始终使用防护手套、衣服和戴上防护面罩。注意：冻存管浸没在液氮中会泄漏，并会慢慢充满液氮。解冻时，液氮转化成气相可能导致容器爆炸或用危险力吹掉其盖子，从而产生飞扬的碎

屑造成人员伤害。

3.常规的细胞梯度降温盒都需加入异丙醇，用异丙醇作为热量储存和散发的主要载体。一定确认检查程序降温盒是否需要异丙醇或其它液体的辅助，这也是有时候复苏失败的因素之一。

4.运输用的培养基(灌液培养基)不能再用来培养细胞。

5.细胞生长较快，培养时细胞密度不可过高，否则容易分化。

6.本产品仅限于专业人员的科学研究用，不得用于临床诊断或治疗，不得用于食品或药品，不得存放于普通住宅内。

7.为了您的安全和健康，请穿实验服并戴一次性手套操作。

8.实验结果受多种因素影响，相关处理仅限于产品本身，不涉及其他赔偿。

免责声明：本公司将不为任何不正常使用此产品时所发生的意外负责。

北京伊事达科技有限公司

电话：13564444959

官网：www.followme-shop.com

地址：北京市海淀区东北旺西路58号尚科办公社区C区一楼



公众号



客服